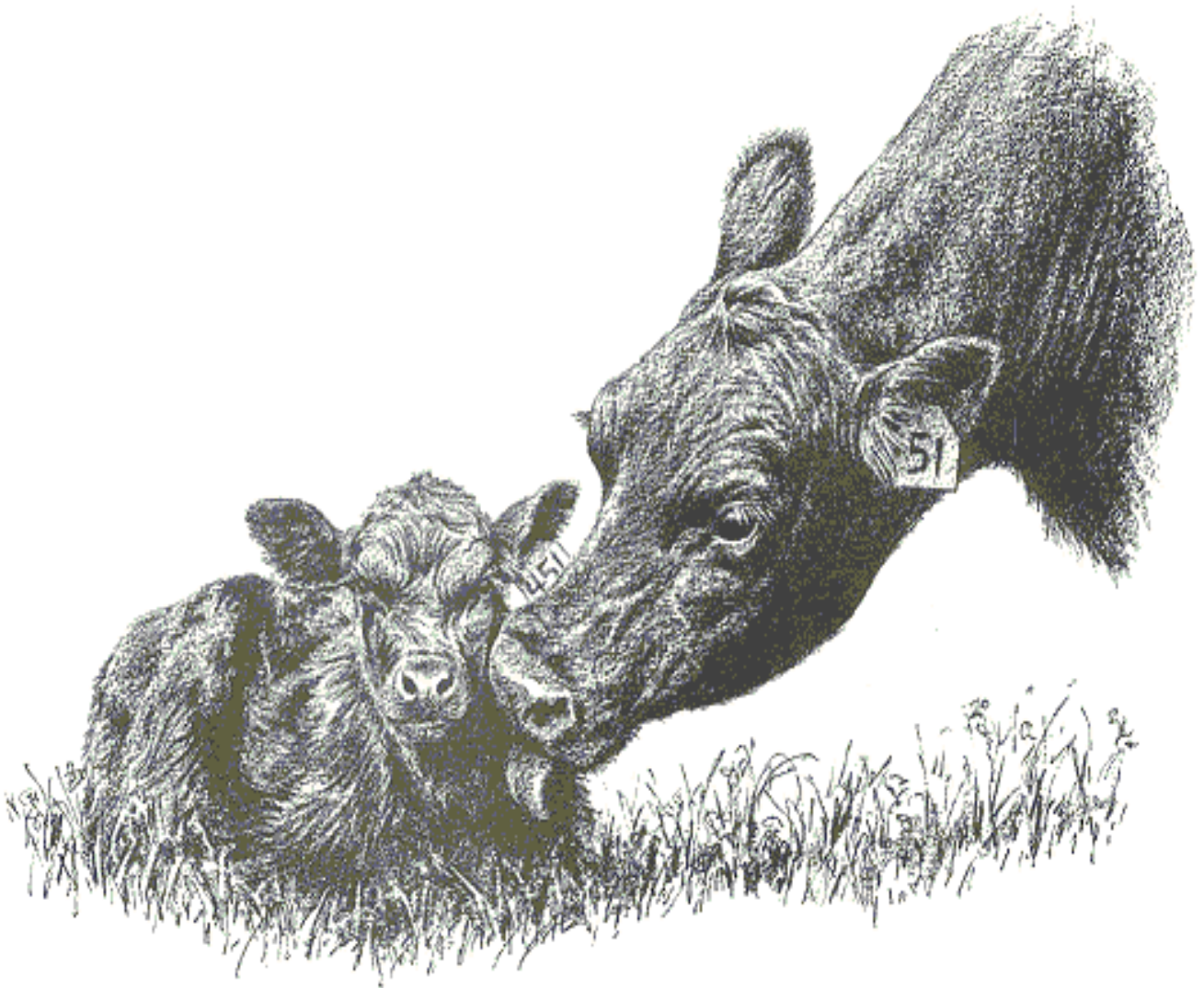




**SA  
STAMBOEK**

**PRODUKSIE-AANTEKENINGE BY SA  
STAMBOEK LOGIX VLEIS**



# PRODUKSIE-AANTEKENINGE BY SA STAMBOEK

## LOGIX VLEIS

### WAT IS PRODUKSIE-AANTEKENINGE

Produksie-aantekening en resultate is 'n seleksie- en bestuurshulpmiddel vir verhoogde winsgewendheid van beesvleisproduksie. Produksie-sisteme en teel-seleksie doelwitte kan gemonitor en uitgevoer word. Die spreekwoord “**Om te meet is om te weet**” is vandag meer as ooit waar vir vleisbeesboerdery. As jy **weet, kan jy jou kudde doeltreffend bestuur**.

### WAT IS DIE DOEL VAN DIE LOGIX VLEISBESPRODUKSIE-AANTEKENING

- Om objektiewe **produksie inligting en teelwaardes** tot vleisbeestelers se beskikking te stel vir die identifisering en seleksie van die beste presterende diere;
- Om waarde toegevoegde **bestuursinligting** aan vleisbeesboere te voorsien vir verbetering van bestuurpraktyke; en
- Om hierdie inligting te gebruik om die **biologiese- en ekonomiese doeltreffendheid** van beesvleisproduksie te verbeter.

### VERSKILLENDE STADIUMS VAN PRODUKSIEMETING

#### Geboortekennisgewing – Parings en kalwingsdata

Die reproduksie- en gemak van kalwing eienskappe van koeie en bulle word geëvalueer deur middel van parings- en kalwingsdata. Buiten vir die aantekening van **kalwing/geboorte** inligting, word voorsiening gemaak vir die aantekening van paring, KI, dragtigheidsondersoek, gemak van kalwing, kalwers dood gebore en aborties. Diere wat in dieselfde seisoen onder dieselfde voedingstoestand kalf, moet in dieselfde **kontemporêre groep** (evalueringsgroep) aangedui word. Geboortekennisgewing moet binne **30 dae** aangeteken word.

#### Speengewigte (Voorheen Fase A2 genoem) tussen 151 – 250 dae ouderdom

Moederseienskappe en **doeltreffendheid** van koeie, asook die voorspeense **groeitempo** van hul kalwers word geëvalueer deur middel van koeigewigte en speengewigte van die kalwers.

#### Naspeense Fases:

**Op-die-plaas metings (Voorheen Fase B1) 1 jaar – tussen 251 – 450 dae ouderdom**

**(Voorheen Fase B2) 18 maande – tussen 451 – 634 dae ouderdom**

**Naspeense groeitempo** van jong verse en bulle word onder normale plaastoestand geëvalueer deur middel van gewigte op 12- en 18- maande ouderdom.

#### Sentrale Bulgroeitoetse (Voorheen Fase C) (opsioneel)

Naspeense groeitempo en voeromsetdoeltreffendheid van jong bulle word geëvalueer, by sentrale en privaat bultoetssentrums, waar diere individueel gevoer word. **Voeromsetdoeltreffendheid** is die eienskap wat hier die meeste aandag geniet.

## Op-die-plaas Bulgroeitoetse (Voorheen Fase D) (opsioneel)

**Naspeense groeitempo** van jong bulle word geëvalueer deur middel van groeitempo onder gekontroleerde toestande op die plaas van 'n lid of privaat instansie.

**Daar word ook voorsiening vir die aantekening van die volgende metings in die naspeense fases:**

- Liggaamsmates (skouerhoogte, liggaamslengte en skrotumomvang);
- Intydse ultrasoniese (RTU) meting vir die evaluering van sekere karkas- en vleiskwaliteit eienskappe;
- Lineêre punting van funksionele eienskappe;
- Pelvis mates

## WIE NEEM DEEL AAN PRODUKSIE - AANTEKENINGE?

Alle **stoettelers** en kommersiële produsente van vleis- en dubbeldoel beeste.

Al wat nodig is, is 'n betroubare beesskaal en basiese hanteringsgeriewe. Verder moet alle diere in die kudde geïdentifiseer wees en alle kalwers aangeteken word by geboorte.

## WATTER VAN DIE GEWIGTE IS VERPLIGTEND?

Deelname aan ten minste die Reproduksie- en Sogingsfases is verpligtend. Die enigste verpligte data wat in hierdie twee fases aangeteken moet word, is **kalwingsdata** (kalf no., geboortedatum, geslag, ens.) en die **speengewigte** van alle kalwers. Koeigewigte by geboorte en speen van die kalf is by sekere rasse verpligtend. Deelname aan die naspeen fases word hoogs aanbeveel. Die teler besluit self aan watter fases sy kudde gaan deelneem en watter metings hy gaan neem bv. **1 jaar of 18 maande gewigte of albei.**

## WAT WORD VAN MY AS TELER VERWAG?

SA Stamboek beveel aan dat waar moontlik, die volgende data/gewigte aangeteken word:

- Parings, embriospoeling en KI data (deklyste) (*opsioneel, maar verpligtend by sekere rasse*).
- Geboortekennisgewing en Kalwings-data (*verpligtend*).
- Geboortegewigte binne 3 dae na geboorte (*opsioneel, maar hoogs aanbeveel*).
- Speengewigte  $\pm 7$  maande (*verpligtend*).
- Koeigewigte by kalwing en by speen van kalwers is *opsioneel*, maar by sekere rasse *verpligtend*.
- 12 en/of 18 maande gewigte (van alle diere wat nie verkoop is, uitgeskot is of deelneem aan bultoetse nie) (*opsioneel*).
- Kontemporêre groepe opstelling: Diere wat dieselfde behandeling gehad het, moet in dieselfde groep geëvalueer word. Diere in die groep se ouderdom mag nie meer as 100 dae tussen die oudste en jongste kalf verskil nie.

## WAARHEEN WORD DATA GESTUUR

Data kan deur middel van 'n elektroniese lêer vanuit **plaas sagteware** programme, soos bv. BenguFarm Beef, aan [edata@studbook.co.za](mailto:edata@studbook.co.za) gestuur word. Telers wat die data **direk op Logix (www.logix.org.za)** wil laai, kan geboortes, gewigte en kansellasies direk op Logix laai, mits die internet goed funksioneer.

Telers wat van **voorafgedrukte weeglyste** gebruik maak, kan dit faks na: 051 447 3964 of pos aan :

#### VERSLAE WAT BESIKBAAR IS OP LOGIX

- Weeglyste (invoer dokument)
- Speen- en na-speen verslae
- Koei-nageslag verslag
- Teelkudde seleksie-verslag
- Kraallys
- By Bultoetse is groeitoets, liggaamsmates, RTU verslae en prestasie sertifikate beskikbaar
- Na elke genetiese ontleding van 'n ras word nuwe **genetiese kuddeverslae** beskikbaar gestel met teelwaardes van al die aktiewe diere en bulle gebruik in die kudde.
- Stamboomverslae met produksierekords en teelwaardes

#### WATTER VOORDELE HOU PRODUKSIE-AANTEKENINGE IN VIR TELERS?

- Eerstens, data verkry vanuit Logix is 'n objektiewe **seleksiehulpmiddel** vir identifisering van ondoeltreffende diere vir uitskot en doeltreffende diere vir verdere teling. Dit beteken verhoogde doeltreffendheid van produksie deur middel van genetiese verbetering, met minimum ekstra insette.
- **Verhoogde doeltreffendheid** van produksie deur genetiese verbetering beteken hoër winsmarges vir 'n onderneming wat van die inligting gebruik maak en het uiteindelik ook positiewe impak vir die hele bedryf.
- Re- en Produksieresultate verskaf waardevolle **bestuursinligting** om bestuurpraktyke te monitor en aanpassings te doen waar nodig.
- Kopers neig om meer te betaal vir produksie-meerderwaardige diere waarvan die inligting beskikbaar is en in dié opsig dien produksiemeting as 'n **waardetoevoegende bemarkingsinstrument**.
- Stamboominsligting word gebruik om intelingskoëffisiënte te bereken waarmee die tempo van inteling van 'n ras en individuele kuddes gemonitor kan word. Stamboominsligting stel die teler in staat om paring van verwantes te vermy.
- Produksiedata en stamboominsligting word gebruik om **teelwaardes** vir diere te bereken deur die gebruik van gesofistikeerde (gemengde model) metegologie. Teelwaardes maak dit moontlik om diere se genetiese meriete oor kuddes, jare, seisoene, ens. op 'n rasbasis te bepaal.
- Gemengde model metodologie (soos BLUP) het die verdere voordeel dat **genetiese tendense** (en omgewings tendense) van kuddes en rasse oor jare bepaal kan word. Hierdie insligting maak dit moontlik om genetiese vordering akkuraat te evalueer en teelstrategieë aan te pas soos en wanneer nodig.
- Dit voorsien waardevolle **inligting en statistieke op 'n nasionale basis** aan telersgenootskappe en die industrie aangaande die prestasie van verskillende rasse, produksies ens. onder verskillende toestande.

#### WAAROM DIE LOGIX VLEISBESPRODUKSIE-AANTEKENING?

- SA Stamboek is 'n onafhanklike, onpartydige organisasie. Dit verleen **plaaslike- sowel as internasionale geloofwaardigheid** aan die data, wat veral belangrik is vir die internasionale uitvoermark.

- SA Stamboek is ICAR (International Committee for Animal Recording) geakkrediteer. Alle data insameling, verwerking en teelwaarde beramings voldoen dus aan **internasionale reëls en standaarde**.
- Evaluering van elke kudde kan op 'n gereelde basis plaasvind, waardeur **gemonitor** kan word of die teelbeleid van so 'n kudde bereik word. Sodoende kan die natuur en basiese produksie sisteme ook gerespekteer word.
- Die insameling en verwerking van alle produksietoetsdata geskied onder dieselfde reëls en prosedures en daarom is die **data maklik verstaanbaar tussen alle rasse**, wat 'n besondere voordeel is vir voornemende kopers en die bedryf in die breë.
- Logix word gerugsteun deur 'n groot span navorsers en tegniese adviseurs wat **voortdurend navorsing en ontwikkeling** doen om te verseker dat Logix Vleis in lyn bly met internasionale ontwikkelings en die behoeftes van die plaaslike bedryf.
- Alle inligting en dienste word deur **professionele navorsers en tegniese adviseurs** ondersteun wat beskikbaar is vir advies betreffende alle aspekte van teling en diereverbetering.
- **Jaarliks** word toekennings deur S A Stamboek gemaak aan kuddes en diere wat uitsonderlik presteer het.
- Deur middel van SA Stamboek se jaarlikse Elite Teeltsimposia word telers op hoogte gehou van nasionale en internasionale ontwikkelings in die veebedryf en kan hulle ook aktief aan die besprekings deelneem.

## KONTAK BESONDERHEDE

Stamboek webblad: [www.studbook.co.za](http://www.studbook.co.za)

Logix webblad : [www.logix.org.za](http://www.logix.org.za)

Elektroniese data: [edata@studbook.co.za](mailto:edata@studbook.co.za)

Stamboek Tel: 051 4100 900

## SA STAMBOEK: TEGNIESE ADVISEURS:

Bloemfontein	Rampie de Wet	<a href="mailto:rampie@studbook.co.za">rampie@studbook.co.za</a>	083 6316 040
Bloemfontein	Siebert Vermeulen	<a href="mailto:siebert@studbook.co.za">siebert@studbook.co.za</a>	082 5484 608
Bloemfontein	Gerdus de Klerk	<a href="mailto:gerdus@studbook.co.za">gerdus@studbook.co.za</a>	072 6913 600
Vryburg	Dolf Cloete	<a href="mailto:dolf@studbook.co.za">dolf@studbook.co.za</a>	082 6603 266
Pretoria	Andries Riekert	<a href="mailto:andries@studbook.co.za">andries@studbook.co.za</a>	082 4650 671
Pretoria	Thalia Brameld	<a href="mailto:thalia@studbook.co.za">thalia@studbook.co.za</a>	071 4931 111
Wes-Kaap	Werner Brand	<a href="mailto:werner@studbook.co.za">werner@studbook.co.za</a>	082 2695 468
Port Elizabeth	Isolde Viljoen	<a href="mailto:isolde@studbook.co.za">isolde@studbook.co.za</a>	079 4072 708
Pietermaritzburg	Sarah Roberts	<a href="mailto:sarahdane@studbook.co.za">sarahdane@studbook.co.za</a>	076 7247 907